

**FLASH INFO Véhicule / Vehicle**

TOUS PRODUITS SASIC POUR / ALL SASIC PARTS FOR :

# Citroën C-Élysée Peugeot 301



WE CREATE EXCELLENCE  
www.sasic.com

**NOUVEAUTES  
NEW**

**14 REFERENCES**

**11.2015**

**Protecteur de direction** *Steering protector*

**2750005**

**Protecteur de direction / D**  
*L/R steering protector*

OE Part/oe 406680

1.2i EB2  
1.6i EC5  
1.6 HDi /FAP DV6



**Axe de bielle** *Axial joint*

**7770015**

**Axe de bielle G/D**  
*L/R axial joint*

OE 1608652180

Côté dir. M16x1.5 Côté rot. M12x1.0  
long 230 mm

1.2i EB2M  
1.6i EC5  
1.6 HDi /FAP DV6DTED/M



**Rotule de direction**

*Tie rod end*

**8173673**

**Rotule de direction G**  
*Left tie rod end*

OE 1608652280

M16 x 1.5

1.2i EB2M  
1.6i EC5  
1.6 HDi DV6DTED  
1.6 HDi DV6DTED M



**8173683**

**Rotule de direction D**  
*Right tie rod end*

OE 1608652380

M16 x 1.5

1.2i EB2M  
1.6i EC5  
1.6 HDi DV6DTED



**Poulie de vilebrequin ou d'alternateur**

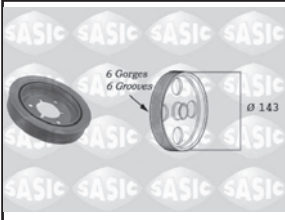
*Crankshaft or alternator pulley*

**2150001**

**Poulie de vilebrequin**  
*Crankshaft pulley*

OE 0515R8

1.6i EC5

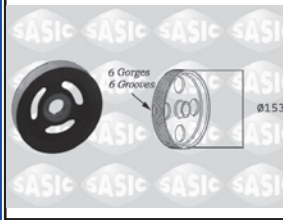


**2150004**

**Poulie de vilebrequin**  
*Crankshaft pulley*

OE 0515T3

1.6 HDi DV6DTED/M



**Fixation moteur & BV**
*Engine fastener and gearbox parts*
**2700021**
**Biellette support AR**
*Rear rod holder*
**OE 1806A6**

 1.2i EB2M  
 1.6 HDi DV6DTED/M

**2700043**
**Support moteur D**
*Right engine mounting*
**OE 1807GW**

1.6 HDi DV6DTED/M


**2700071**
**Support BV G sup.**
*Upper left gearbox mounting*
**OE 1813L2**

 1.2i EB2M  
 1.6i EC5

**2700073**
**Support BV G**
*Left gearbox mounting*
**OE 9676570880**

 1.6 HDi DV6DTED/M  
 1.6i EC5

**2700078**
**Support moteur D**
*Right engine mounting*
**OE 9676771080**

1.2i 06/12- EB2M


**8061591**
**Biellette support AR**
*Rear rod holder*
**OE 180696**

1.6i EC5


**Divers moteur & BV**
*Others engine & gearbox parts*
**1500002**
**Joint de culasse**
*Cylinder head gasket*
**OE 9804548280**

1.6i 16v. 115hp 85kw EC5/F/PG


**1311C51**
**Manocontact pression huile**
*Oil pressure switch*
**OE 1131C5**

 1.2i 12v. EB2  
 1.6 HDi FAP DV6DTED M  
 1.6i 16v. EC5

**1950003**
**Joint étanchéité vilebrequin**
*Front crankshaft seal*
**OE 1608940680**

 Ø 40 Ø 55 - 5.9  
 1.6 HDi DV6DTED/M

**1950004**
**Joint étanchéité vilebrequin**
*Front crankshaft seal*
**OE 012749**

 Ø 85 Ø 105 - 8.8  
 1.6 HDi DV6DTED /M


**1950006**

**Joint collecteur ech.**

*Exhaust manifold gasket*

**OE 0349L3**

1.6i 16v. 115hp 85kw EC5/F/PG



**3700001**

**Manocontact pression huile**

*Oil pressure switch*

**OE 9674693880**

1.6 HDi FAP 06/12- DV6DTEd



**Kit soufflet transmission**

*Drive shaft seal kit*

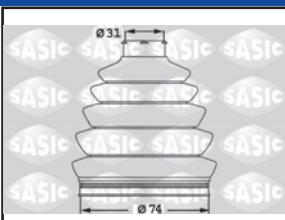
**1900017**

**Kit rép. transm. Côté BV**

*Drive shaft side gearbox repair kit*

**OE 329335**

1.2i EB2 EC5



**2933313**

**Kit rép. transm. Côté roue**

*Drive shaft side wheel repair kit*

**OE 329331**

BV Ø tulipe 35 BV Ø arbre 82

1.6 HDi DV6DTEd/M



**Biellette de barre**

*Bar rod*

**2300012**

**Biellette barre stab. D**

*Right stabilizer bar stub axle*

**OE 508768**

1.2i  
1.6i  
1.6 HDi



**2300013**

**Biellette barre stab. G**

*Left stabilizer bar stub axle*

**OE 508769**

1.2i  
1.6i  
1.6 HDi



**Bague & Palier barre**

*Bushing & Bar main bearing*

**2300051**

**Palier de barre milieu**

*Middle bar main bearing*

**OE 1608388580**

Barre Ø 20.5

1.2i  
1.6i 16v.  
1.6 HDi



**Bras et triangle**

*Arm and track control arm*

**7470023**

**Triangle de susp. G**

*Left track control arm*

**OE 9675031880**

Ø 18 Pivot roue Ø72

1.2i EB2M  
1.6i EC5  
1.6 HDi DV6DTEd



**7470024**

**Triangle de susp. D**

*Right track control arm*

**OE 9675028880**

Ø 18 Pivot roue Ø72

1.2i EB2M  
1.6i EC5  
1.6 HDi DV6DTEd



**7570008**

**Rotule de susp. inf. G/D**

*L/R lower suspension ball joint*

**OE 364077**

Pivot roue Ø72

1.2i  
1.6i  
1.6 HDi /FAP



**Éléments Amortisseur**

*Shock absorber parts*

**0355275**

**Butée à billes G/D**

*L/R ball bearing*

**OE 503563**

1.2i  
1.6i  
1.6 HDi



**2650021**

**Support suspension**

*Suspension mounting*

**OE 5038G6**

1.2i  
1.6i  
1.6 HDi



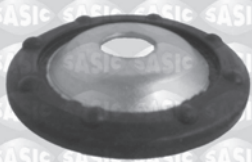
**2650038**

**Coupelle suspension**

*Spring cup*

**OE 503375**

1.2i            EB2M  
1.6i            EC5  
1.6 HDi        DV6DTED/M



**2650042**

**Butée de suspension**

*Shock bush*

**OE 9677609080**

H 75.5

1.2i            -09/01/13    EB2M  
1.6i            -09/01/13    EC5  
1.6 HDi       -09/01/13    DV6DTED M  
1.6 HDi       -09/01/13    DV6DTED



**2650043**

**Coupelle amortisseur G/D**

*L/R shock absorber cup*

**OE 5033C3**

1.2i            EB2M  
1.6i            EC5  
1.6 HDi        DV6DTED/M



**2650044**

**Protecteur amortisseur G/D**

*L/R shock absorber protector*

**OE 525448**

1.2i            EB2M  
1.6i            EC5  
1.6 HDi FAP    DV6DTED M



**Éléments Essieu**

*Axle parts*

**2600009**

**Articulation essieu**

*Axle bush*

**OE 5131H4**

Ø int. 12 Ø ext. 72 coll. 83 long. tube int. 83 ext. 60 ep. coll.5.5

1.2i  
1.6i  
1.6 HDi



**Eléments Support Echappement**
**Exhaust pipe mounting parts**
**2950028**
**Support échappement AV**
*Front exhaust pipe mounting*
**OE 1755N0**
**1.2 EB2M**  
**1.6i EC5**  
**1.6 HDi DV6DTE/M**
**7551J61**
**Support échappement**
*Exhaust pipe mounting*
**OE 1755J6**
**1.2i**  
**1.6i**  
**1.6 HDi**
**7551J81**
**Support échappement**
*Exhaust pipe mounting*
**OE 1755J8**
**1.2i**  
**1.6i**  
**1.6 HDi**
**Kit distrib. + PAE**
**Timing belt kit + WP**
**3900015**
**Kit dist. pompe à eau**
*Timing belt kit + (WP)*
**OE 1201E5+0831R9**
**1.6i 16v. EC5**
**3900031**
**Kit dist. pompe à eau**
*Timing belt kit + (WP)*
**OE 1201G9+1608747480**
**1.6 HDi DV6DTE / M**
**Kit distribution**
**Timing belt kit**
**1750006**
**Kit distribution**
*Timing belt kit*
**OE 0831R9**
**1.6i 16v. EC5**
**1750032**
**Kit distribution**
*Timing belt kit*
**OE 1608747480**
**1.6 HDi DV6DTE / M**
**Courroie distribution**
**Timing belt**
**1760017**
**Courroie**
*Timing belt*
**OE 0816H7**
*nbre dents 134 larg. 25.4*
**1.6i 16v. EC5**
**1760024**
**Courroie**
*Timing belt*
**OE 1608745980**
*nbre dents 141 larg. 25*
**1.6 HDi DV6DTE / M**

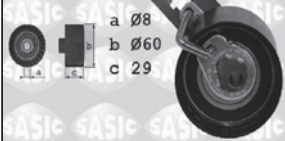
**Galet distribution**
*Idler / Tensioner*
**1700016**
**Galet tendeur**
*Tensioner*
**OE 0829F6**
 $\varnothing$  int. 8  $\varnothing$  ext. 70.5 larg. 30

**1.6i 16v.**
**EC5**

**1700017**
**Galet enrouleur**
*Idler*
**OE 083062**
 $\varnothing$  int. 8  $\varnothing$  ext. 60 larg. 30

**1.6i 16v.**
**EC5**

**1700027**
**Galet tendeur**
*Tensioner*
**OE 1606948980**
 $\varnothing$  int. 8  $\varnothing$  ext. 60 larg. 29

**1.6 HDi**
**DV6DTED /M**

**1700028**
**Galet enrouleur**
*Idler*
**OE 083075**
 $\varnothing$  int. 10  $\varnothing$  ext. 61 larg. 30

**1.6 HDi**
**DV6DTED /M**

**1700029**
**Galet enrouleur**
*Idler*
**OE 1608887680**
 $\varnothing$  int. 10  $\varnothing$  ext. 65 larg. 26

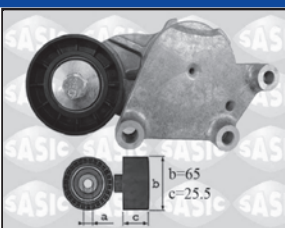
**1.2i**
**EB2M**

**Courroie accessoire** *Acc. timing belt*
**1770084**
**Courroie acc. Poly V® Alt.+AC**
*Air conditioning + Alternator Poly V® belt*
**OE 5750WZ**

nbre dents 6 long. 1072

**1.2i**
**EB2M**

**Galet accessoire** *Acc. Idler / Tensioner*
**1620079**
**Galet tendeur Alt.**
*Alternator tensioner*
**OE 5751H6**
 $\varnothing$  ext. 65 larg. 25.5

**1.6 HDi Sans stop and start**  
**DV6DTED /M**

**Durit air & turbo**
*Air and turbo hose*
**3330016**
**Durit échangeur air**
*Air exchanger hose*
**OE 0382PK**
**1.6 HDi /FAP -03/02/13 DV6DTED/M**

**Durit eau**
*Water hose*
**3400124**
**Durit radiateur Sup.**
*Upper radiator hose*
**OE 1351VT**
**1.6 HDi FAP**
**DV6DTED**
**1.6 HDi**
**DV6DTED M**

**3400125**
**Durit chauffage retour**
*Return heating hose*
**OE 6466VJ**
**1.6i**
**EC5**


**3400135**

**Durit chauffage arrivée**

*Inlet heating hose*

**OE 6466VV**

1.6 HDi /FAP DV6DTED /M



**3400151**

**Durit chauffage arrivée**

*Inlet heating hose*

**OE 6466XG**

1.6i EC5



**3400198**

**Durit radiateur inf.**

*Lower radiator hose*

**OE 9676660480**

1.6 HDi FAP 06/12- DV6DTED  
1.6 HDi 06/12- DV6DTED M



**3400199**

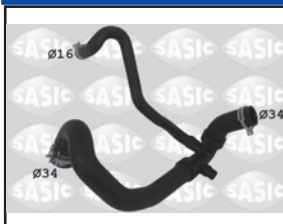
**Durit radiateur inf.**

*Lower radiator hose*

**OE 9676673680**

Radiateur alu Ep. 27 mm

1.6i 06/12- EC5



**3400201**

**Durit radiateur inf.**

*Lower radiator hose*

**OE 9674897780**

1.2i 06/12- EB2M



**3400202**

**Durit radiateur inf.**

*Lower radiator hose*

**OE 9674898180**

1.6i 06/12- EC5



**3400203**

**Durit radiateur Sup.**

*Upper radiator hose*

**OE 9674896580**

1.6i 06/12- EC5



**3400204**

**Durit chauffage arrivée**

*Inlet heating hose*

**OE 9674896680**

1.6i 06/12- EC5



**3400205**

**Durit radiateur Sup.**

*Upper radiator hose*

**OE 9674896480**

1.2i 06/12- EB2M



**3400212**

**Durit vase expansion**

*Expansion chamber hose*

**OE 1317V6**

1.6 HDi DV6DTED /M



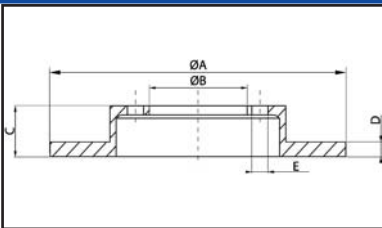
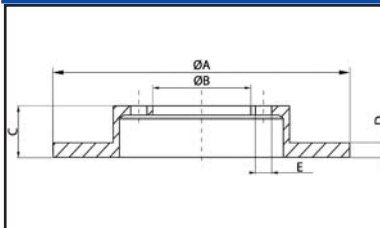
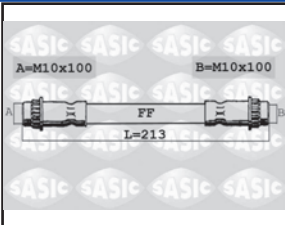
**Kit embrayage**
*Clutch kit*
**5100032**
**Kit embrayage**
*Clutch kit*
**OE 2051Z1**
*meca poussé Ø 235 Nbre cann. 18 Ø friction 235 Ø butée 24.5*
**1.6 HDi**
**DV6DTED/M**

*photo générique / generic picture*
**SCL0547**
**Kit embrayage**
*Clutch kit*
**OE 2051S9**
*meca poussé Ø 200 Nbre cann. 18 Ø friction 200 Ø butée 24.5*
**1.6i 16v.**
**EC5**

*photo générique / generic picture*
**Divers éléments embrayage**
*Other clutch parts*
**5350001**
**Butée embrayage**
*Clutch release bearing*
**OE 204197**
**1.2i**
**EB2M**
**1.6i**
**EC5**

**5400002**
**Fourchette embrayage**
*Clutch fork*
**OE 211766**
**1.6 HDi**
**DV6DTED/M**

**5400003**
**Fourchette embrayage**
*Clutch fork*
**OE 211761**
**1.2i**
**06/12- EB2M**
**1.6i**
**06/12- EC5**

**Disque de frein**
*Brake disc*
**2464R24J**
**Jeu disques de frein**
*Set of brake discs*
**OE 1608691680**
*A = 266 B = 66 C = 27 D = 13  
Dmini = 11 E = 4 EØ = 11*
**1.2 VTi**
**EB2**
**1.6i**
**EC5**
**1.6 HDi /FAP**
**DV6DTED /M**

**2464W14J**
**Jeu disques de frein**
*Set of brake discs*
**OE 424983**
*A = 266 B = 66 C = 34 D = 22  
Dmini = 20 E = 4 EØ = 13*
**1.2i 12v. /VTi**
**1.6i**
**1.6 HDi /FAP**

**Flexible de frein**
*Brake hose*
**6600032**
**Flexible de frein**
*Brake hose*
**OE 4806G2**
**1.2i**
**1.6i**
**1.6 HDi**




**Etrier de frein**
*Brake caliper*
**6500022**
**Etrier de frein AV G**
*Front left Brake caliper*
**OE 4400R6**
*Nbre piston 1 Ep. disques 22  
Position Etrier sur disque : AV*
**1.2i  
1.6i  
1.6 HDi**

**6500023**
**Etrier de frein AV D**
*Front right Brake caliper*
**OE 4400R7**
*Nbre piston 1 Ep. disques 22  
Position Etrier sur disque : AV*
**1.2i  
1.6i  
1.6 HDi**

**Divers freinage**
*Other braking parts*
**4003080**
**Cylindre de roue G**
*left wheel cylinder*
**OE 440297**
**TT /all models Sans ABS**

**4003081**
**Cylindre de roue D**
*right wheel cylinder*
**OE 440298**
**TT /all models Sans ABS**

**6250001**
**Cylindre de roue AR G/D**
*L/R rear wheel cylinder*
**OE 1607138880**
**TT /all models Avec ABS**

**Pompe à eau**
*Water pump*
**2011A21**
**Pompe à eau**
*Water pump*
**OE 1609417280**
**1.6i 16v. EC5**

**2011G91**
**Pompe à eau**
*Water pump*
**OE 1609417680**
**1.6 HDi DV6DTEd /M**

**19 dents / teeth**
**3600013**
**Pompe à eau**
*Water pump*
**OE 9803442480**
**1.2i 12v. EB2F/M**


**Thermostat**
*Thermostat*
**3300005**
**Thermostat**
*Thermostat*
**OE 1336Z0**
**1.6i**
**EC5**

**Thermocontact**
*Thermoswitch*
**3250011**
**Sonde température**
*Temperature probe*
**OE 9670340380**
**1.2i 12v.**
**06/12-**
**EB2F /M**

**3250012**
**Sonde température**
*Temperature probe*
**OE 1338F8**
*L totale = 51 mm*
**1.6i**
**EC5**

**3250014**
**Sonde température**
*Temperature probe*
**OE 1338C1**
*L totale = 53 mm*
**1.6 HDi**
**DV6DTED /M**

**3250019**
**Sonde température**
*Temperature probe*
**OE 024286**
**1.6i 16v.**
**M14x1.25  
EC5/F/PG**


**Applications en détail disponibles sur [www.sasic.com](http://www.sasic.com)**  
*Applications available in detail on [www.sasic.com](http://www.sasic.com)*


**Sasic développe, fabrique et distribue**

des pièces détachées automobiles depuis 80 ans.


[Sasic en bref](#) [Véhicule léger](#) [Poids Lourds](#) [Technique industrielle](#) [Documentation](#)

Accéder au catalogue électronique

SASIC présent sur :


**Qualité  
Profondeur  
de gammes  
Fabricant**
**Editorial**

Fabricant de pièces de rechange pour véhicules et utilitaires légers depuis 1927, SASIC a su s'entourer de partenaires fiables et performants pour vous offrir des produits de qualité et innover dans les gammes. Notre objectif est de vous apporter toujours plus de performance. Aujourd'hui nous sommes le leader européen sur les pièces de caoutchouc métal pour véhicules légers marques françaises. Demain nous avons pour ambition d'élargir notre activité vers le poids lourd.

**Bienvenue sur le site de SASIC**

Développement, Fabrication, Distribution

Le marché bouge, vous évoluez, nous nous modernisons. Notre site Internet nous permet de vous communiquer des informations sur nos orientations, nos produits et nos valeurs.

**Actualités**

**Une extension vers l'Accessoires**

Une gamme complète de galets et courroies d'accessoires sont désormais disponibles.

[En savoir plus](#)